

Unify OpenScare Alarm Response

Відповідь на сигнал тривоги Atos Unify OpenScare Економічний OScAR-Eco V4 OpenScare Alarm Response - коли на рахунку кожна секунда.

Сервер сигналізації OScAR-Eco V4R1 надзвичайно універсальний у застосуванні, будь то в лікарнях або будинках для людей похилого віку, у промисловому секторі або державному управлінні, а також у багатьох інших областях.

Потужний сервер тривог

Вимоги, що висуваються сьогодні до серверів аварійної сигналізації для аварійного та кризового зв'язку, дуже різноманітні з точки зору використовуваних інтерфейсів та пристроїв, а також складності завдань та кількості одночасних голосових повідомлень каналів.

Щоб задовольнити цю потребу, Unify пропонує дві різні версії сервера тривог OScAR-Eco V4R1:

OScAR-Eco 100

OScAR-Eco 100 - це невеликий, але потужний сервер сигналізації для найпростіших завдань сигналізації. Це настільне рішення, яке пропонує насамперед:

- 4 to 8 channels for ¹VoIP
- 1 or 3 serial ports (RS232/RS422)
- Max. 1x ESPA-X
- Contact I/O: 16x IN, 8x OUT + 1x special OUT

OScAR-Eco 200

OScAR-Eco 200 - це сервер сигналізації висотою 19 дюймів / 1U для установки у стійку, який в основному має такі розширення:

- 4 to 30 channels for ISDN or VoIP
- 2 serial ports (RS232/RS422)



OScAR-Eco V4R1 as OScAR-Eco 100 and OScAR-Eco 200

- Max. 5x ESPA-X
- Contact I/O: max. 32/64x IN, 16x OUT + 1x special OUT

Найважливіші функції Можливості підключення

Можливість підключення:

- Практично всі системи зв'язку - додаткові функції можливі лише у поєднанні з платформами OpenScare.
- Операторські мережі
- Програмні перемикачі - незашифрований або зашифрований VoIP

Трансляції

Гнучкі стратегії мовлення у багатозадачній роботі з пріоритетом

контроль (100 або до 1,000¹ ширококомовна група)

- Запустити трансляції через контактні входи (з/без виявлення короткого замикання та обриву лінії), з панелей керування, по телефону, через електронну пошту або хост-системи (послідовно через ESPA4.4.4/TAP або через локальну мережу через ESPA-X)

Конференції

- Екстрений конференц-зв'язок з абонентами, що викликаються системою
- Телефонні зустрічі із незалежним підключенням абонентів

OScAR Супутники

Підтримка віддалених супутникових систем OScAR, підключених через локальну мережу, з контактним введенням/виводом та послідовним введенням/виводом

1. only OScAR-Eco 200

Оповіщення / сповіщення

Оповіщення / сповіщення від:

- Телефонні дзвінки
- Обмін повідомленнями ОАР
- E-mail
- Контактні виходи із підключеними звуковими або світловими сигналізаторами

Анонси

200 або до 1,000 голосових оголошень із файлів WAV або записаних за телефоном

Адміністрація

Безпроблемне адміністрування через браузер. Доступні мови: німецька, англійська, французька, голландська, турецька

Логування

Докладне ведення журналу, перевірка на вправлення

Безпека

Механізми безпеки для адаптації до конкретних вимог безпеки

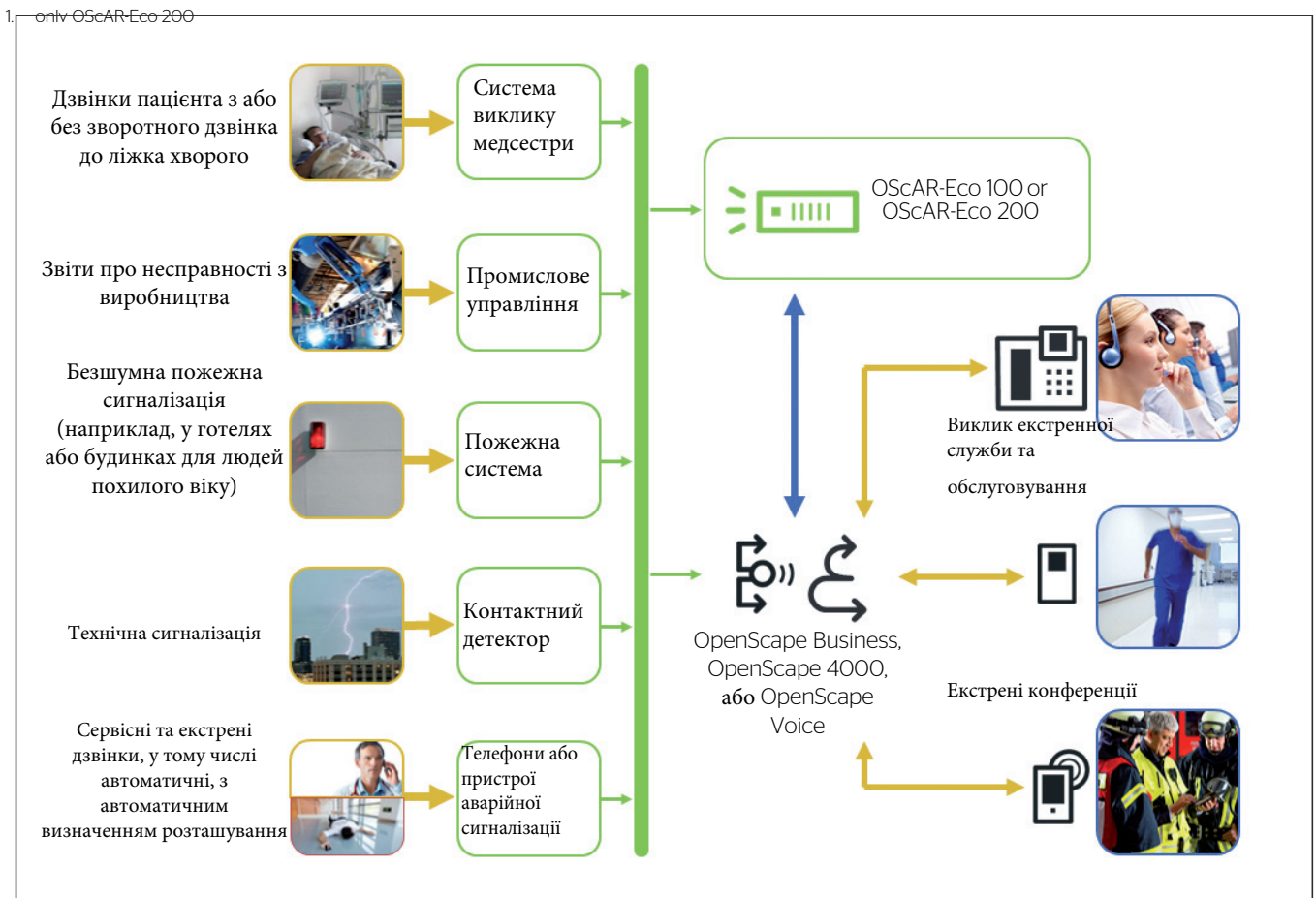
Рентабельність

- Особливо висока доступність та довговічність
- Надзвичайно низька сукупна вартість володіння (TCO)

Типові області використання

- Передача викликів медсестри мобільним опікунам, з автоматичним зворотним викликом пацієнтові, що викликає, або без нього, у поєднанні з системою виклику медсестри
- Пересилання повідомлень про помилки з виробничих ділянок до мобільних сервісних служб у поєднанні з промисловими контролерами.
- Екстрені виклики та сигнали лиха у небезпечних ситуаціях, нападах, пожежах або інших інцидентах, з автоматичною конференцією у надзвичайних ситуаціях
- Безшумна пожежна сигналізація та повідомлення про помилки у поєднанні із системами пожежної сигналізації
- Передача технічних сигналів тривоги (наприклад, коли температура або рівень занадто високі, двері відчинені - також за часом) у поєднанні із системами виявлення сигналів тривоги або безпосередньо через контактні входи

- Ручна активація визначених груп тривог через настроювану панель управління
- Надання цілодобового конференц-вузла (чат-кімнати) для екстрених конференцій
- Сервісні виклики зі спонтанним визначенням необхідної кількості респондентів
- Приймати та пересилати навмисні та автоматичні сигнали тривоги (наприклад, сигнали про заборону на медальйон або спеціальну телефонну трубку для екстреної допомоги, наприклад OpenStage M3 або OpenStage WL3)



Typical areas of application for OSCAR-Eco V4R1

Апаратні платформи

OscAR-Eco 100

OscAR-Eco 100 заснований на дуже компактній апаратній платформі сервера сигналізації та поставляється в настільному корпусі:

Канали телефонії

До 8 паралельних каналів телефонії:

- VoIP (Від 4 до 8 каналів)

Послідовні порти

- One serial port (RS232/RS422)
- 3 serial ports option

Контактні входи/виходи

- 16 контактних входів з виявленням короткого замикання та обриву лінії
- 8+1 контактних виходів



OscAR-Eco 100 - передній план



OscAR-Eco 100 - передній план

OscAR-Eco 200

OscAR-Eco 200 базується на серверно-апаратній платформі сигналізації 19 дюймів / 1U OscAR-200, призначеної для встановлення у стійку:

Канали телефонії

Від 4 до 30 паралельних телефонних каналів (VoIP або ISDN), реалізованих у 3-х варіантах:

- VoIP - Від 4 до 30 каналів
- S_{2M}/E1/T1 - 2 порту (можна використовувати лише один)

Послідовні порти

- 2 послідовних порта (RS232 / RS422)

Контактні входи/виходи

Контактні входи/виходи відключені через USB; 8 модулів для циліндричних напрямних, або:

- 8x IN and 2x OUT (= IOM-11A), or
- 4x IN (with short-circuit and line-break detection) and 2x OUT (= IOM-02A)

Також можливе змішане.

Додаткові входи та виходи

- Contact output (make-and-break contact), e.g. for last error message
- Connector for DCF77 receiver



OscAR-Eco 200 - передній план



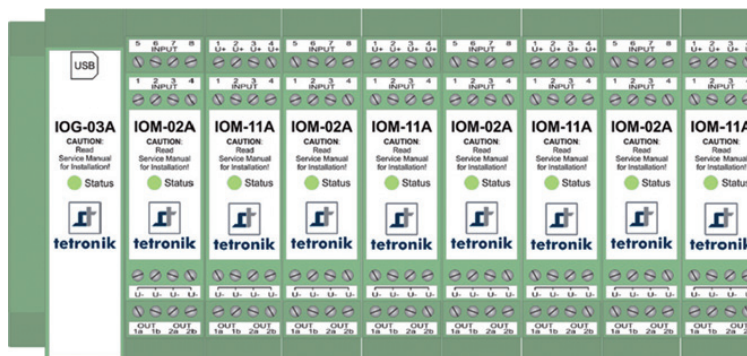
OscAR-Eco 200 - передній план



OscAR-Eco 200 - передній план



OscAR-Eco 200 - S_{2M}/E1/T1 версія



Contact I/O gateway with I/O modules, detached via USB

Характеристики продуктивності

Процес активації

Стандартні трансляції з автоматичним перемиканням екстрених конференцій

Стандартні трансляції, що автоматично перемикають екстрені конференції, можуть бути активовані:

Телефон або екстрена трубка Наприклад, за допомогою Unify OpenStage M3 або Unify OpenStage WL3:

- За допомогою прямого набору або голосових повідомлень для посібника користувача (німецька/англійська включені до стандартної комплектації)
- Код активації (опція)
- З можливістю записувати спеціальні оголошення та/або вказувати, скільки передплатників має бути досягнуто.

ESPA-X інтерфейс даних (опція)

- Активувати всю ширококомовну групу або дзвінок будь-якому окремому абоненту зі змінним інформаційним текстом
- Підтримка зворотного дзвінка на телефони в палату пацієнта (не відноситься до TAP)

Послідовний інтерфейс даних (опція)

Via ESPA4.4.4 або TAP:

Активация ширококомовної групи зі змінним інформаційним текстом Підтримка зворотного дзвінка на телефони до палати пацієнта (не відноситься до TAP)

Контактний вхід (опція)

- Активация ширококомовних груп за допомогою голосових оголошень та текстових повідомлень, що використовуються спеціально для нормальної активації або для короткого замикання або обриву дроту.
- Різні режими активації (край, стан, функція перемикання)
- Затримки сигналів тривоги та періоди активації, що настроюються.

E-mail

Електронною поштою поштою на телефон (опція)

OScAR Satellite over ESPA-X coupling

Від OScAR Satellite з контактними входами та послідовним інтерфейсом через ESPA-X coupling(1 (option)

1. only OScAR-Eco 200

Активация та участь у

телефонних зустрічах

Активуйте та відвідайте точки зустрічі за телефоном, використовуючи номери дозвону. OScAR-Eco пропонує 10 ресурсів процесів для 10 одночасних комунікаційних процесів (трансляції/конференції) з контролем пріоритету, що охоплює всі трансляції. Певна кількість цих ресурсів може бути зарезервована для процесів з високим пріоритетом (наприклад, пожежної тривоги).

Трансляції

OScAR-Eco підтримує до 1000 (OScAR-Eco 100: 100) окремих груп мовлення, 100 з яких автоматично включаються на заводі у базовий пакет.

Залежно від конфігурації, досягнуті користувачі/мети отримують лише звукову інформацію та/або текстові повідомлення або підключаються до аудіоконференції.

За потреби ширококомовні групи можна захистити секретним кодом активації. Трансляції також можна налаштувати так, щоб вони мали найвищий пріоритет із самого початку (наприклад, для пожежної тривоги). Ці ширококомовні передачі перервуть усі процеси з невисоким пріоритетом максимальної пропускну здатності каналу.

Вирішення пріоритетів

Для кожної трансляції можна визначити до 25 цілей із 3 різними рівнями пріоритету адресації. OScAR підтримує різні типи цільових об'єктів:

- Телефони (внутрішні / зовнішні), що викликаються телефонними каналами
- Одержувачі електронної пошти(1 (опція)
- Бездротові телефони OpenStage WL3, які отримують повідомлення / попередження через OAP за допомогою текстових повідомлень

OScAR-Eco обробляє всі цілі з однаковим пріоритетом адресації паралельно (наприклад, OScAR-Eco викликає всі ці номери одночасно, якщо доступні достатні ресурси), а також цілі з різними пріоритетами послідовно.

У межах того самого рівня пріоритету послідовність адресації є випадковою, і OScAR-Eco або викликає, або не викликає зайві цілі, залежно від конфігурації. Це означає, що пріоритет під час процесу виклику може бути відданий максимальної швидкості обробки, або мінімального втручання персоналу. Якщо виявляється брак ресурсів, OScAR-Eco застосовує управління пріоритетом, що охоплює всі трансляції.

Налаштування для груп мовлення

Для кожної ширококомовної групи ви можете вибрати одну з різних установок:

Загальне

- Ім'я/дескриптор, ідентифікатор, код активації (опція) та виведення специфічної для групи інформації
- Фіксована кількість користувачів, з якими можна зв'язатися, та авторизація для визначення цього номера за телефоном
- Контактний вихід для активації

Цільові-індивідуальні параметри

- Пріоритет адресації та тип мети (див. Вище)
- Період часу, дзвінок лише в денний час (опція) та захисний код (опція)
- Досягнутий критерій (наприклад, потрібне ручне підтвердження) та кількість спроб виклику
- Функції сигналізації комутованого доступу (якщо підтримуються УВАТС), такі як керування гучним зв'язком, сигналізація екстреного виклику, примусовий перехід в оренду, вторгнення або очікування виклику/увімкнення

Режим конференції

Режим конференції (так/ні) з детальною інформацією про запущену конференцію плюс, де необхідно, спеціальні додаткові налаштування для права на виступ та відтворення оголошення для конференції пожежних.

Різні варіанти

- Трансляція з високим пріоритетом (так/ні)
- Потрібен захисний код (так/ні, опція)
- Виклик зайвих цілей (так / ні)
- Звукова сигналізація та / або інформація про стан для ініціатора (так / ні)

Наступні трансляції

Наступні трансляції після позитивних/негативних остаточних результатів, з можливістю активації наступної трансляції (а також повторного запуску тієї ж трансляції) щоразу, коли не було досягнуто достатньої кількості користувачів. Неможливо у поєднанні з режимом конференц-зв'язку.

Електронна пошта з результатами (опція)

Надсилання результатів електронною поштою з:

Умови відправлення (так/ні)

Адреса електронної пошти для вказівки

2. only OScAR-Eco 200

Екстрені конференції

- телефонні зустрічі

OScAR-Eco підтримує 10 різноманітних конференцій.

Конференції можуть бути активовані як екстрена конференція за допомогою трансляції (див. Вище), або можуть бути доступні так звані телефонні зустрічі або конференції на зустріч для абонентів, які самі набирають номер.

Примітка: не можна активувати окрему конференцію кілька разів паралельно. Те саме відноситься і до трансляцій, в яких використовується та сама конференція.

Кількість одночасних конференцій

Максимальна кількість одночасних конференцій обмежена:

Загальна кількість доступних ресурсів процесу (див. Вище) або принаймні один ресурс процесу має бути доступним для активації трансляції з автоматичним перемиканням екстреної конференції або точки зустрічі по телефону.

Ліцензійні за кількістю серверних каналів – можлива одна конференція на 5 каналів телефону.

Установки для конференцій

Для кожної конференції ви, серед іншого, можете налаштувати:

Ім'я/дескриптор, початковий ідентифікатор та ідентифікатор запису
Оголошення: початок, вхід та дзвінок
Різний макс. тривалість та час очікування

Макс. кількість абонентів, яким дозволено самостійно підключатися до конференції

Журнал процесів та повідомлення про стан системи Відлік часу

Відлік часу вмонтується:

Зазвичай синхронізується за NTP
У поєднанні з радіоприймачем DCF77
також синхронізується DCF77 (2)

Процеси

Усі активовані процеси. стандартні трансляції, трансляції з перемиканням конференц-зв'язку та точки зустрічі по телефону реєструються та повідомляються триразово, включаючи дату та час від початку до кінця, загальні результати, індивідуальні результати для трансляцій та конференцій, а також дії під час конференції:

- Висновки системного журналу надсилаються безпосередньо на зовнішній сервер системного журналу.
- Процеси друкуються на протокольному принтері (з буферизацією, якщо принтер тимчасово недоступний)
- Електронний лист з результатами надсилається відповідальній особі (опція)

Місце зберігання

OScAR-Eco зберігає 1500 звітів про процеси на внутрішній карті microSD1 або Compact-Flash (2, звідки їх можна завантажити, створити резервну копію або експортувати, а також роздрукувати в будь-який час через браузер.

Найстаріші журнали автоматично перезаписуються – десять при заповненні пам'яті. Це відбувається, зокрема, коли журнали не експортуються іноді, як рекомендується.

Зміни статусу системи

Зміни стану системи (наприклад, інтерфейси, які стають активними/неактивними) реєструються із зазначенням дати та часу через принтер протоколу, через зовнішній сервер системного журналу в локальній мережі та через віртуальну сервісну консоль VCON, а також може передаватися через контактні виходи.

Крім того, OScAR-Eco підтримує повідомлення про стан системи через пастки SNMP. Новим є підтримка SNMPv3 з підтвердженими пастками, автентифікація відправлених наборів даних та шифрування даних користувача в наборі даних.

ESPA-X прозорий варіант режиму

Спеціальний прозорий режим ESPA-X для хост-систем, логістичні системи в готелях або лікарнях, можливість телефонувати (зазвичай мобільні) та дзвонити з цих телефонів, а також спілкуватися з користувачами за допомогою вільно редагованих текстових діалогів, з обслуговуючим персоналом.

Це особливий інтерес у поєднанні з телефонами DECT на OpenScape Cordless Enterprise (OpenScape 4000) або з телефонами на базі Wi-Fi e.g. OpenStage WL3 у поєднанні з OAP.

Сервісні функції

Сервісна консоль VCON - це потужний та зручний інструмент налаштування для технічних фахівців, який надає широкий спектр різноманітних сервісних функцій.

Мови

- Інтерфейс користувача: німецька, англійська
- Виходи: англійська

Налаштування мережі початкового запуску

Мережеві установки OSCAR-Eco для підключення до хост-систем:

- IP-адреса, мережева маска та шлюз OSCAR-Eco
- Контроль доступу до OSCAR-Eco (записи у білому списку)

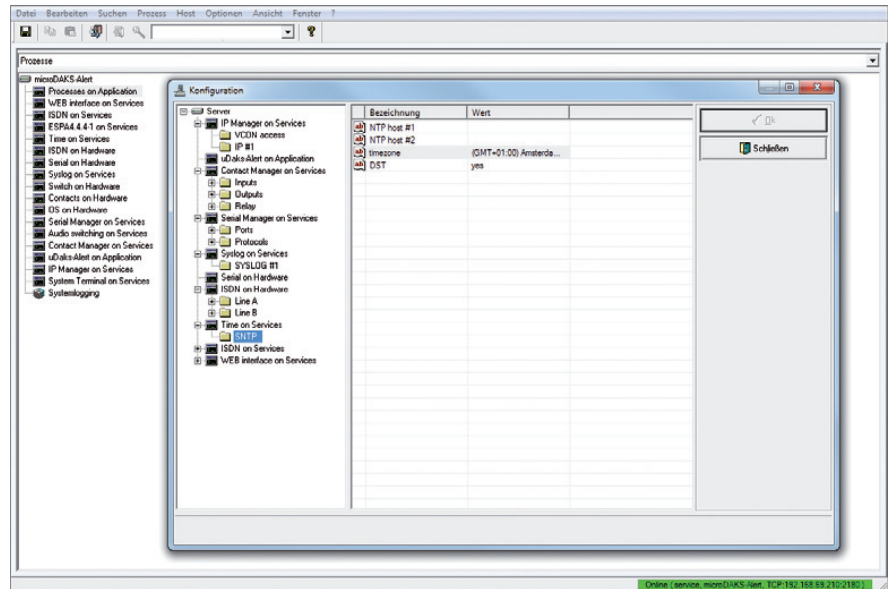
Ці установки виконуються через службовий інтерфейс USB.

Налаштування окремих сервісів

- Налаштування інтерфейсів ATC
- Конфігурація серверів NTP, сервера WSG, сервера системного журналу, мережевого принтера та диспетчера SNMP
- Виконайте базове встановлення цифрових входів/виходів.

- Конфігурація інтерфейсів ESPA4.4.4/TAP
- Конфігурація ESPA-X-інтерфейсу
- Збереження та відновлення службових даних та всієї картки microSD1 або CompactFlash2, включаючи програми, ліцензії, відомості про послуги та користувачів, а також журнали

- Активувати/деактивувати, редагувати та видаляти звіти VCON
- Встановіть дату та час
- Активувати різні сліди
- Завантаження програмного забезпечення та керування ліцензіями
- Управління сертифікатами



VCON - сервісна консоль для OSCAR-Eco V4R1

1. only OSCAR-Eco 100
2. only OSCAR-Eco 200

Браузерне адміністрування

Адміністрування та індивідуальна конфігурація користувача, а також отримання протоколів процесів здійснюється на основі браузера та кількома мовами (німецька, англійська, французька, голландська, турецька). Це охоплює:

- Database/server information queries
- Basic settings
- Configuration of individual times or periods of activity
- Definition of display/audio information
- Configuration of base stations (DECT) and access points (WiFi)
- Configuration of medallions (DECT)
- Configuration of OAP alarms (WiFi)
- Configuration of contact inputs
- Configuration of contact outputs
- Configuration of broadcast groups
- Configuration of conferences

- Отримання протоколів

Визначення різниці сценарію мовлення

Коли вибрано пункт меню "Трансляції", OSCAR-Eco показує список усіх налаштованих груп. У цьому контекстному меню ви можете додавати нові групи, а також переглядати, редагувати та видаляти існуючі.

Для кожної групи ви можете налаштувати:

- Ім'я, ідентифікатор, кількість охоплених передплатників
- Інформація, що відноситься до групи (від: Дисплей / Інформація про звук, див. нижче)
- Або наступна трансляція (i), або конференція, яку необхідно скликати
- До 25 цілей із індивідуальними властивостями;
- тип мети;

період часу (див. нижче); код безпеки

Назвіть зайві цілі з тим же рівнем пріоритету (так/ні)
Відображення тексту у стані виклику (інформація про ініціатора або групу)
Контактний вихід для активації
Пріоритет трансляції, високий або низький
Код активації для активації телефоном
Можливий запис спеціального оголошення (так/ні)
Інформація про статус ініціатора, який запустив трансляцію по телефону (так/ні)
Спеціальна специфікація кількості передплатників для охоплення (так/ні)
Деактивація звукової сигналізації ініціатора, у тому числі для можливої низхідної конференції (так/ні)

- При необхідності – режим конференц-зв'язку з опціональним придушенням анонсів залежно від пріоритету та обмеження права на виступ.
- Надсилання протоколів результатів електронною поштою з умовою передачі

Конфігурація конференції

Конференції скликаються або як місце зустрічі по телефону між абонентами, що телефонують, або за допомогою широкомовної розсилки, коли досягнуті абоненти перемикаються разом у конференцію. Також можливі комбінації дозвону та наскрізного перемикавання.

Для кожної конференції ви можете налаштувати:

Опис

Ідентифікатор початку та ідентифікатор запису.

Оголошення про початок/вхід та оголошення, що відтворюється системою у процесі виклику.

Макс. час очікування для початку (для входу до конференції до її активації) та для дзвінка.

Макс. тривалість конференції та макс. неактивний час.

Макс. кількість абонентів, яким дозволено самостійно підключитися до конференції.

Перетворення сигналізації клавіатури або SIP DTMF у внутрішньосмуговий DTMF (так/ні)

Налаштування дисплея та аудіо інформації

All information that is output in the form of text messages or voice announcements is administrated centrally.

This administration includes:

- Специфікація різної відображеної та звукової інформації

Basic settings - General

Трансляції – параметри, специфічні для групи

Конференції

1. only OSCAR-Eco 200

- включаючи ім'я, текст, відповідний файл WAV (макс. 15 с на голосове повідомлення) та додаткову інформацію
- Завантаження файлів WAV та відтворення збережених оголошень
- Запис оголошень за телефоном
- Виведення інформації про стан

Налаштування часу та періоди часу

Визначення конкретних періодів часу дає змогу обмежити виклики окремих пунктів призначення заздалегідь певним часом, виключно у звичайний робочий час. Крім того, окремі контактні детектори можна оцінювати і подавати сигнали тривоги тільки в певний час, відчиняти двері тільки на ніч, або стежити за температурою гарячої води в готелях рано-вранці. Визначення періодів часу включає:

- Вказівка часу початку та закінчення
- Вказівка відповідних днів тижня
- Спеціальна оцінка

Визначення функції функціональності контактних входів/виходів

Для кожного контактного входу OSCAR-Eco ви можете налаштувати:

- Режим роботи входу
- Група розсилки, що активується контактним входом, та інформація, що виводиться
- Способи сигналізації про виявлення короткого замикання або обриву лінії

Функцію кожного контактного виходу можна настроїти:

- Або у поєднанні з певним широкомовним процесом (конкретний процес активний)
- Або як вихід стану стану системи, «Червоний сигнал тривоги» або «Виявлено як мінімум 1 короткий замикання / розрив лінії».

ID	Name	Display text	Wave file	Last upload	Length	Assignable
9920	GMD 5351	GMD 5351	GMD_5351.wav	30.01.12 16:33	3 s	yes
9906	Residence	Residence	Residence.wav	01.02.12 12:44	2 s	yes
9905	Parking	Parking	Parking.wav	01.02.12 12:43	2 s	yes
9904	Hall 2 Fl Bldg1	Hallway 2 Fl Building 1	Hall_2_Fl_Bldg1.wav	01.02.12 12:41	3 s	yes
9903	Bldg. 2 Rm. 170	Building 2, Room 170	Building_2_Room_170.wav	01.02.12 12:40	3 s	yes
9902	Printer 2.Floor	Printer Room 2, Floor	Printer_Room_2_Floor.wav	01.02.12 12:38	2 s	yes
9901	Elevator NewBldg	Elevator New Bldg.	Elevator_NewBldg.wav	01.02.12 12:37	2 s	yes
9900	Storage 2. Floor	Storage 2.Floor	Storage_2_Floor.wav	01.02.12 12:36	2 s	yes
9930	Nurse Smith	Alarm from room	AP-Nurse_Smith.wav	23.10.13 15:49	2 s	yes
9800	BC has started	Broadcast has started	E-9800_BC_has_started.wav	05.08.10 19:23	4 s	no
9731	Received AccPnt	Received Access Point	E-9731_DP_Received_access...	14.06.10 19:32	2 s	no
9721	Not locatable	Not locatable	E-9721_DP_Not_locatable_for...	14.06.10 19:32	3 s	no
9702	Received BaseStn	Received Base Stn.	E-9702_DP_Received_base_stn...	14.06.10 19:30	2 s	no
9400	Funcn not poss.	Sorry, function not possible	E-9400_IT_Apology.wav	14.06.10 19:29	3 s	no
9206	Dialing	Telephone Conference	E-9206_CO_Dialing.wav	07.02.12 11:29	5 s	no
9205	Entry	Telephone Conference	E-9205_CO_Entry.wav	07.02.12 11:28	5 s	no
9204	Entry ID	Entry ID?	E-9204_CO_Entry_ID.wav	07.02.12 11:27	7 s	no

Дисплей / аудіо інформація

Name	Days of the week	Start time	End time	On holidays
late shift	Tue, Thu, Fri	8:00	7:00	no
early shift	Mon, Wed, Sat	7:00	12:00	yes

Times - відрізки часу

Contact output	Relay
Contact output 1:	Controlled by Broadcast
Contact output 2:	1st serial interface active
Contact output 3:	At least 1 short circuitline break
Contact output 4:	At least 1 Broadcast active
Contact output 5:	Max. no. of active Broadcasts
Contact output 6:	At least one telephone interface active
Contact output 7:	All telephone interfaces active
Contact output 8:	Yellow Alert

Контактні виходи

Реєстрація базових станцій та точок доступу

Щоб використовувати функцію розташування, необхідно налаштувати базові станції або точки доступу. Це включає в себе для кожної базової станції та точки доступу:

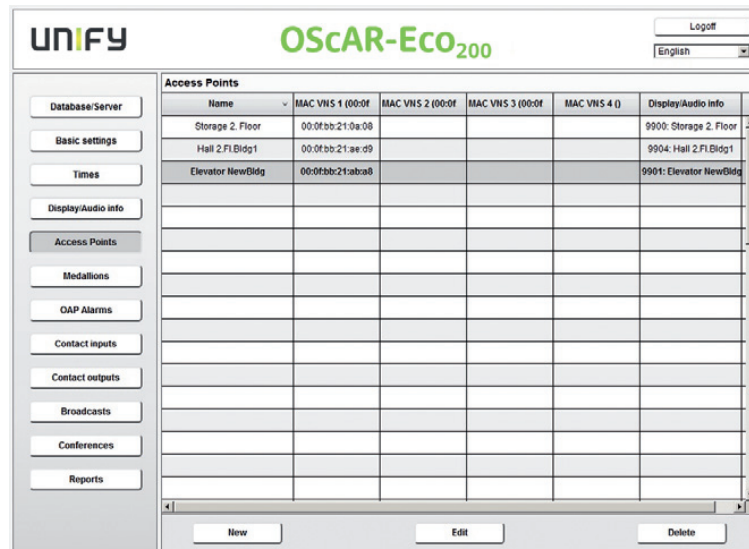
- Опис
- MAC-адреса точки доступу або ідентифікатор базової станції
- Призначена інформація про відображення / звук як результати позиціонування

Реєстрація підтримуваних кінцеві пристрої / медальйони для спеціальної сигналізації

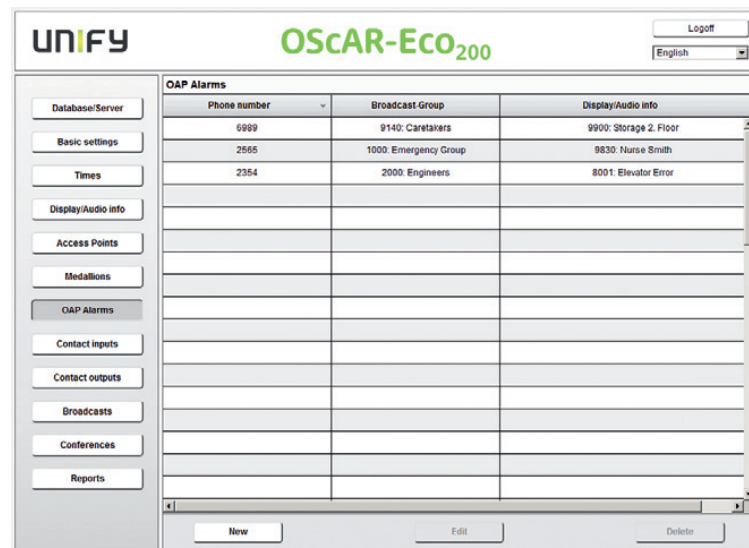
Для відправки екстрених викликів і активації процесів тривоги за протоколом OAP - вихідних від переносних пристроїв Unify OpenStage WL3 (навмисна та автоматична активація) - активованої групи широкомовлення або індивідуального для пристрою або користувача дисплея/звуку. Інформація, що надсилається всім повідомленим абонентам під час трансляції (наприклад, ім'я потерпілого користувача), може бути налаштована для кожного пристрою. У поєднанні з медальйонами тривоги група розсилки не вводиться, оскільки ця інформація надсилається медальйоном. Примітка: медальйони GMD не підтримуються.

Отримання звітів

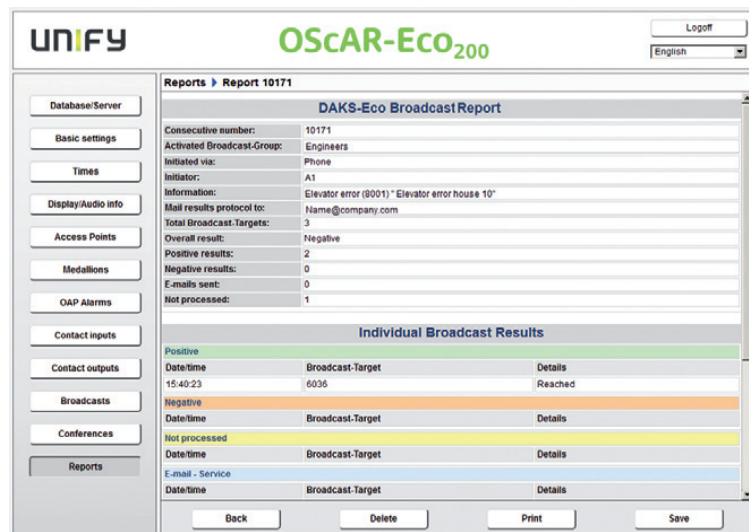
Через інтерфейс користувача на основі браузера всі звіти, збережені на внутрішній карті microSD1 і внутрішній карті CompactFlash2, можуть бути відображені або в загальному огляді, або в докладному вигляді, а також можуть бути ініційовані роздруковки звітів. Це також включає експорт збережених звітів в блоки і внутрішнє видалення звітів. Це передбачає, що користувач має відповідні повноваження.



Точки доступу



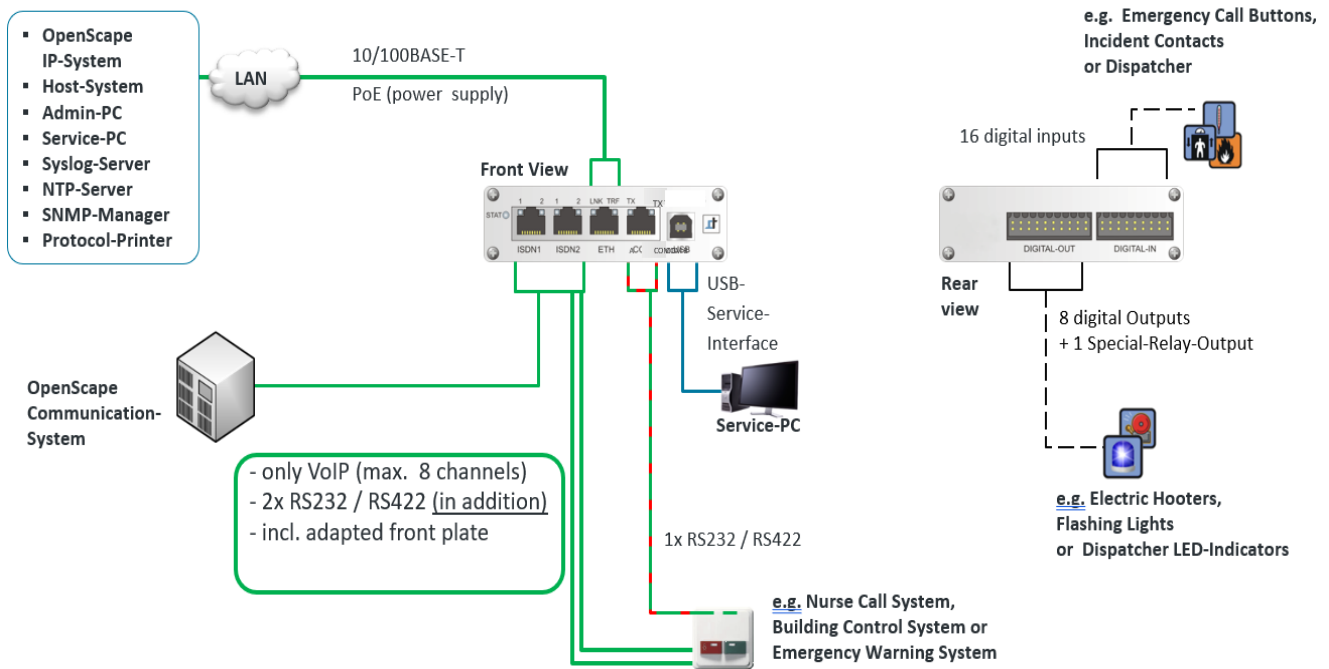
Сигнали тривоги OAP



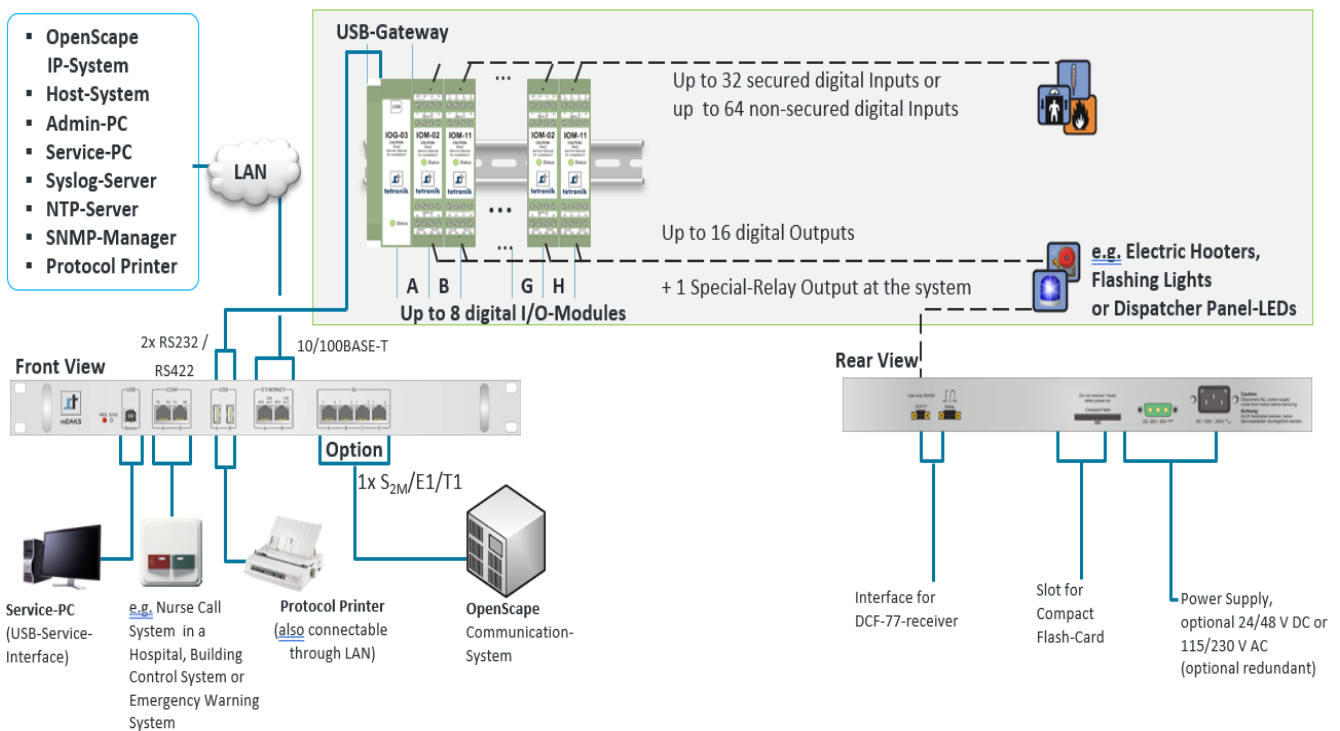
Звіти

1. only OSCAR-Eco 100
2. only OSCAR-Eco 200

Інтерфейси та периферійне обладнання



Інтерфейси та периферійне обладнання OSCAR-Eco 100



Інтерфейси та периферійне обладнання OSCAR-Eco 100

Технічні дані

Технічні дані для OScAR-Eco V4R1

Особливість / Властивості	OScAR-Eco 100	OScAR-Eco 200
Корпус / розміри	Table-top unit (165 mm x 105 mm x 30 mm)	19" housing (1U) for rack installation
Кількість телефонних каналів, що паралельно використовуються	4 - 8	4 - 30
Технологія підключення АТС	<ul style="list-style-type: none"> VoIP trunking (encrypted/unencrypted) 	<ul style="list-style-type: none"> VoIP trunking (encrypted/unencrypted) S_{2M}/E1/T1 trunking (1 port, only for North America) via plug-in module
Протоколи сигналізації	QSIG, CorNet-NQ, DSS1, SIP, SIP-Q, NI2	
Речеві мовні кодеки	G.711, A-law or -law	
ПК та операційна система (и)	1 computer core with Clinux™ operating system	<ul style="list-style-type: none"> 1 computer core with Clinux™ operating system 2 computer cores with Linux™ operating system
Запам'ятовуючий пристрій для програм, даних, ліцензій, звітів та голосових оголошень	Pluggable microSD card	Pluggable CompactFlash card
Інтерфейс LAN для VoIP, доступу до послуг VCON, адміністрування через браузер та периферійної взаємодії через ESPA-X, Syslog, NTP, SNMP та протокол принтера (Raw/Port 9001)	1x 10/100-BASE-T (1 IP address)	2x 10/100BASE-T (2 IP addresses): <ul style="list-style-type: none"> Either one or two LAN connections VoIP separately if wanted
Послідовні порти RS232/RS422 (гальванічно ізольовані) з протоколом ESPA4.4.4/TAP	<ul style="list-style-type: none"> 1 port built-in Optionally 2 further ports via plug-in module, alternative to ISDN 	2 ports built-in
USB-інтерфейс для запуску системи	yes	
Протокол підключення принтера	Via LAN	Either via LAN or USB
Джерело живлення	<ul style="list-style-type: none"> Either via a data switch with Power-over-Ethernet support (PoE Class 2) Or via a PSU looped into the LAN connection (PoE injector) from 100... 240 VAC 	<ul style="list-style-type: none"> Via two separate internal PSUs, either from 24/48 VDC or from 115/230 VAC (for redundancy purposes also in parallel) In combination with an external AC/DC converter, power supply from 2 x 115/230 VAC is also possible
Споживана потужність	< 6.5 W (PoE Class 2)	<ul style="list-style-type: none"> with AC: approx. 25 W with DC: approx. 20 W
Цифрове введення / виведення	Built into the device: <ul style="list-style-type: none"> 1 special relay output with make and break contact, e.g. for last error message 8 standard outputs 16 contact inputs with short-circuit and line-break detection 	Built into the device: <ul style="list-style-type: none"> 1 special relay output with make and break contact, e.g. for last error message Additionally up to 8 digital I/O modules, detached via USB and matching USB gateway, electively also mixed: <ul style="list-style-type: none"> Either modules with 8 inputs with no short-circuit and line break detection and 2 outputs Or modules with 4 inputs with short-circuit and line-break detection and 2 outputs

Особливість / Властивості	OscAR-Eco 100	OscAR-Eco 200
Національні дозволи (коди країн згідно з ISO 3166)	UL, FCC, CE and Australia RCM with the following national approvals: <ul style="list-style-type: none"> All CEN member states: All EU countries, CH, IS, MK, NO, TR All CEN affiliate member states: EG, AL, AM, AZ, BY, BA, GE, IL, JO, LB, LY, MD, ME, MA, RS, TN, UA The following other countries: AU, CA, HK, IN, MY, NZ, RU, US 	

Нові можливості OscAR-Eco V4R1 у порівнянні з V4

Особливість чи функція	OscAR-Eco 100	OscAR-Eco 200
Нова цінова модель	yes, now with separation of hardware and software/licenses	
Змінна кількість каналів телефонії	yes: 4 – 8,	yes: 4 – 30
Більш економічне базове обладнання початкового рівня	yes, without licenses for ESPA-X sessions, serial interfaces and digital I/O	
Надсилайте електронні листи та використовуйте адреси електронної пошти як цілі ширококомовного розсилання, а також надсилайте протокол результатів електронною поштою відповідальним особам	no	Option
Отримувати та обробляти електронну пошту (пошта на телефон через ESPA-X)	no	Option
Support of external OscAR Satellite components, each with 1x serial ESPA4.4.4 and 16x digital IN and (8+1)x digital OUT	no	optional, up to 5
Додаткові інтерфейси RS232/RS422	yes optional, up to 3, only for VoIP	no still 2 (as before), but now as option
Додаткові ліцензії на інтерфейс ESPA-X	same as before 1x Standard ESPA-X, but now available as an option and also simultaneously to serial interfaces	yes optionally up to 5x ESPA-X for: OscAR Satellite, standard ESPA-X and/or mail-to-phone
Додаткові інтерфейси з зворотним дзвінком (ESPA4.4.4/ESPA-X)	no as before 1x, but now as option	yes no up to 2x, optional
Нове ліцензування Digital-I/O у пакетах Примітка: Secure = з виявленням короткого замикання та обриву лінії.	yes each with 16x IN Secure and 8x OUT	yes Electively usable for: <ul style="list-style-type: none"> 16x IN Secure and 8x OUT, or 32x IN Standard and 8x OUT
Підтримка DCF77	no	yes only requires a DCF77 receiver
Підтримка більшої кількості груп мовлення, ніж раніше	yes now 100 (previously 50)	yes 100 in the basic package, max. 1,000 (previously: 100 without expansion options)
Підтримка більшої кількості оголошень/текстів, ніж раніше (= інформація)	no same as before max. 200	200 in the basic package, max. 1,000 (previously: 200 without expansion options)
Підтримка кількох ширококомовних цілей в одній ширококомовній групі	yes now 25 (previously 10)	no same as before 25
Можливість розширення змінних для груп та інформації	no	yes in packages of 100 each
Показати інформацію про поточну трансляцію на дисплеї телефону (для ініціатора)	yes	

Особливість чи функція	OscAR-Eco 100 /	OscAR-Eco 200
Наступні трансляції тепер також можливі за позитивних результатів трансляцій.	yes even if follow-up broadcast was administrated for negative broadcast results	
Різні додаткові функції для трансляції та конференц-зв'язку	Optionally via add-on feature "Advanced Workflow", including: <ul style="list-style-type: none"> • Broadcasts with ad-hoc announcement and/or variable number of subscribers to reach • Broadcasts with target-individual security code and/or with activation code • Conference mode with priority-dependent suppression of announcements and limitation of the right to speak • Support of time profiles including holiday table for temporary dialing of broadcast targets and evaluation of digital inputs 	
Прямий запис підготовлених оголошень за телефоном	yes	
Високопріоритетні процеси	yes	yes same as before
Підтримка SNMPv3	yes	

